



WAN-Link | Traffic Control

Warum Kontrolle

- **Wissen Sie was auf Ihrem WAN-Link passiert?**
- **Haben Sie detaillierte Informationen über Auslastung und Applikationsnutzung?**
- **Haben Sie Probleme mit Verbindungsabbrüchen oder der Geschwindigkeit von Applikationen am WAN-Link?**

Basis für eine Optimierung der Netzwerkbandbreite und Applikationsgeschwindigkeit sind umfassende Informationen über den gesamten WAN-Link und eine detaillierte Auswertung der gesammelten Daten, nach Netzwerknutzung, vorhandenen Applikationen und verwendeten Protokollen.

Wie wird kontrolliert

Der BlueCoat PacketShaper misst und klassifiziert automatisch den Netzwerkverkehr und ermittelt Kategorien von Webinhalten, vergleichbar einem Netzwerk Analysetool jedoch mit detaillierteren „Layer7+“ Auswertungen über das Applikationsverhalten.

Zusätzlich zu den Netzwerk- und Applikationsnutzungsdaten erkennt und analysiert der BlueCoat PacketShaper automatisch bekannte Protokolle und zeichnet auf, was bei jeder einzelnen Verbindung und Applikation passiert.

Es werden für jede Kommunikation eine Vielzahl von Messwerten wie Bandbreite (Spitzenwerte und Durchschnitt), Datenmengen, Top Talker/Listener, Netzwerkeffizienz, um nur Beispiele zu nennen, aufgezeichnet.

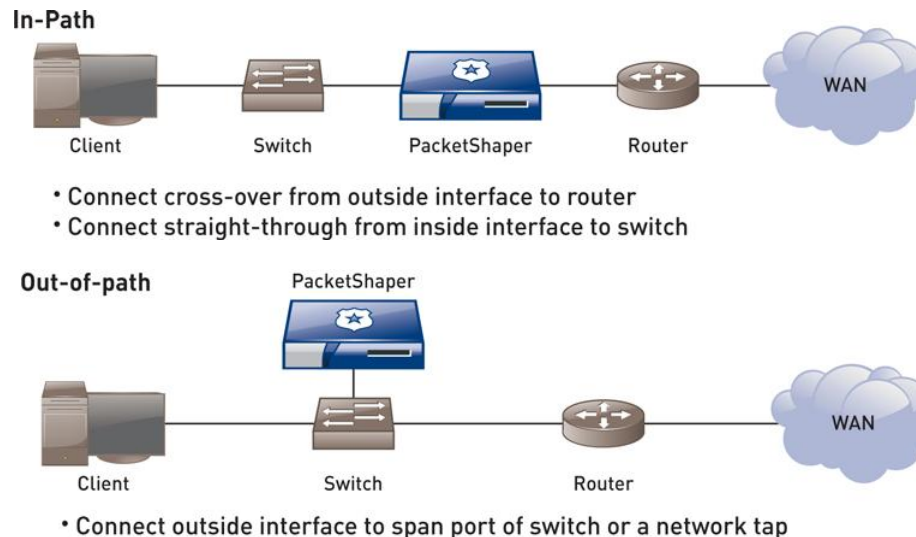
Detaillierte Reports liefern Ihnen wichtige Informationen um Engpässe zu erkennen, das Applikationsverhalten und die Geschwindigkeit zu verbessern. Die Ergebnisse dienen als Basis und Entscheidungsgrundlage um bestehende Netzwerk- und Applikationsprobleme gezielt zu lösen.

Ablauf

1. Definition des zu kontrollierenden WAN-Links

2. Inbetriebnahme, automatisierte Datenaufzeichnung

Pro WAN-Link wird eine Appliance eingesetzt. Die Positionierung erfolgt in der Variante **Monitoring** In-Path oder Out-of-Path und in der Variante **Monitoring+Shaping** In-Path.



3. Einschulung des Systemverantwortlichen

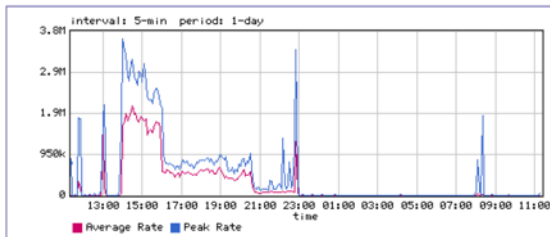
Erstellen individueller Auswertungen, Konfiguration der Shaping Parameter

4. Supportunterstützung während der gesamten Nutzungsdauer (6 oder 12 Monate)

Auswertungen

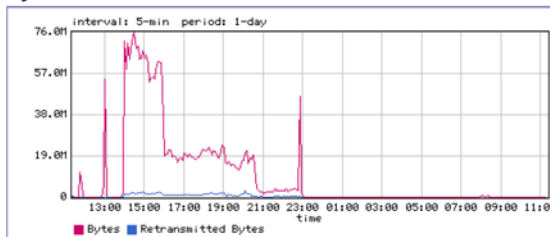
Die **WAN-Link | Traffic Control** Pakete liefern eine Vielzahl von Auswertungen und Diagrammen.

Class Utilization with Peaks



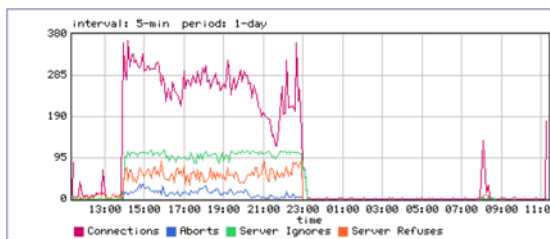
Die Auswertung der Bandbreitennutzung ist der klassische Report. Es werden dabei über einen definierten Zeitraum sowohl Spitzen- als auch Mittelwerte ausgewiesen. Die Spitzenwerte werden, anders als bei vielen Auswertungen, über den gesamten Zeitraum aufgezeichnet. Es erfolgt also **keine Mittelung** der Peak-Values.

Bytes Transmitted



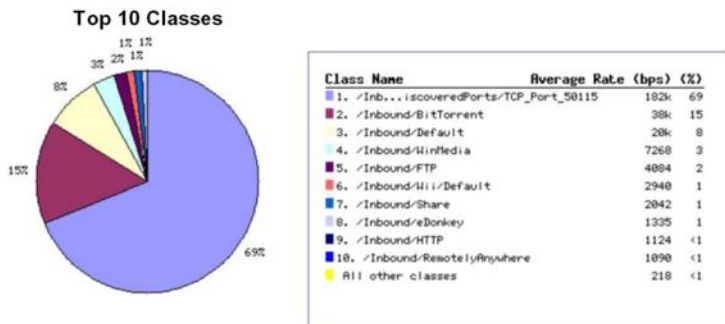
Die übertragene Datenmenge zeigt deutlich die tatsächliche Nutzung eines Service oder einer Applikation. Desweiteren wird (als blaue Linie) der Anteil an Retransmissions (Wiederholungen) ausgewiesen. Retransmissions deuten üblicherweise auf Übertragungsprobleme zwischen Client und Server hin. Anteile von mehr als 10 % erzeugen höhere Wartezeiten und belasten das Netzwerk unnötig.

TCP Health

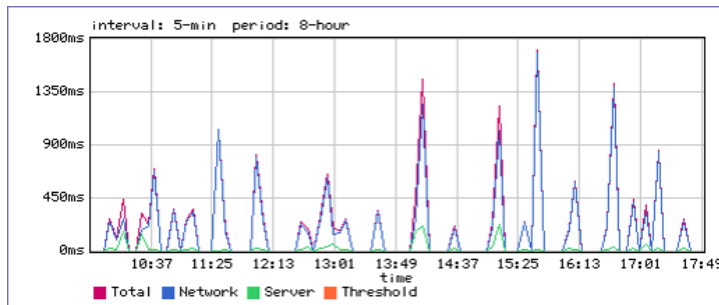


Diese aussagekräftige Auswertung bietet „TCP-Health“. Es werden die erfolgreichen Verbindungen zwischen Client und Server („Connections“), die erfolglosen Verbindungsversuche („Server Ignores“ bzw. „Server Refuses“) ausgewiesen. Dies lässt Rückschlüsse auf eventuelle Fehler in der Verbindung zwischen Server und Client abseits der eigentlichen Netzwerkperformance zu.

Auswertungen



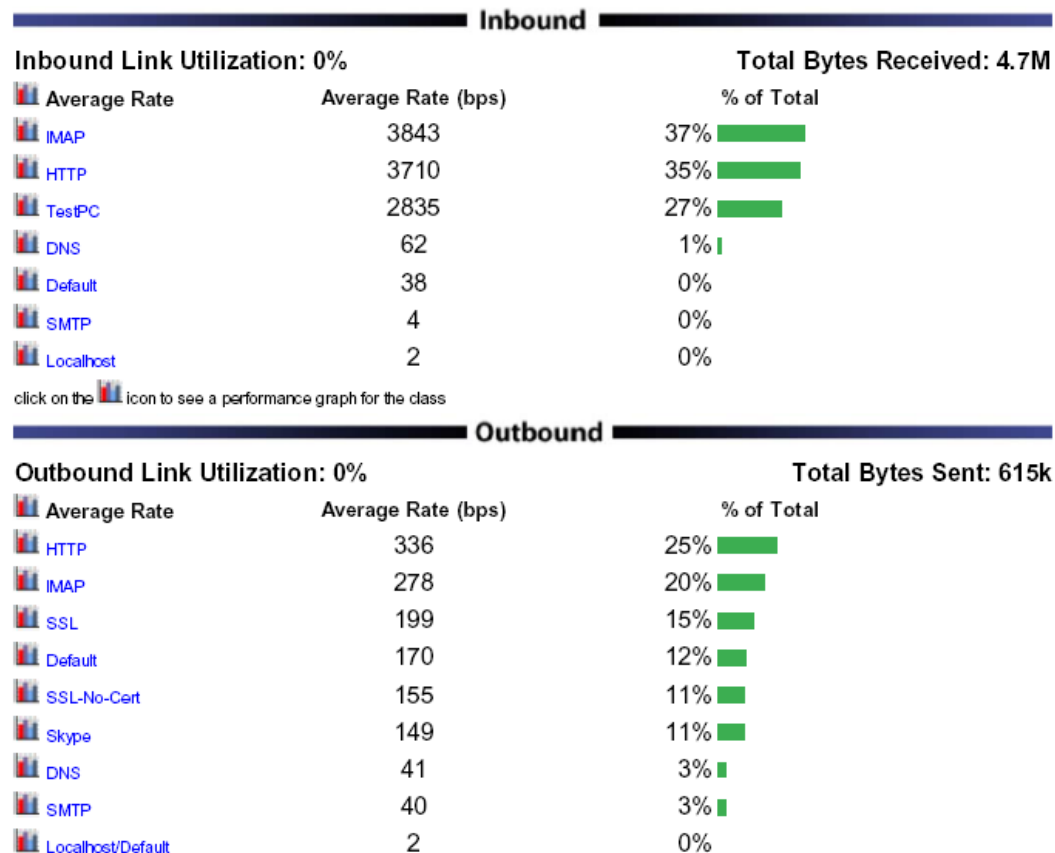
Die Verteilung der Nutzungsanteile je Service und Applikation erlaubt Einblicke in den Verkehrsmix der am Netzwerk vorliegt. Diese Auswertung ist besonders bei der Planung von WAN-Strecken für Niederlassungen und bei Applikationsrollouts nützlich um zu bestimmen welche tatsächliche Anteile eine Applikation am gesamten Verkehr hat. Aber auch im LAN liefert der Verkehrsmix wertvolle Informationen.



Die Auswertung von Antwortzeiten („Response Time Measurement“, RTM) schafft Klarheit über das Verhalten von Applikationstransaktionen und zeigt, wo eventuelle Performance Engpässe liegen. Die Möglichkeit Antwortzeiten je Applikation bis zu Benutzergruppen zu dokumentieren erlaubt es Rückschlüsse auf eventuelle Fehler zu ziehen. Liegt es am Client, am Netzwerk der Applikation oder dem Server?

Auswertungen

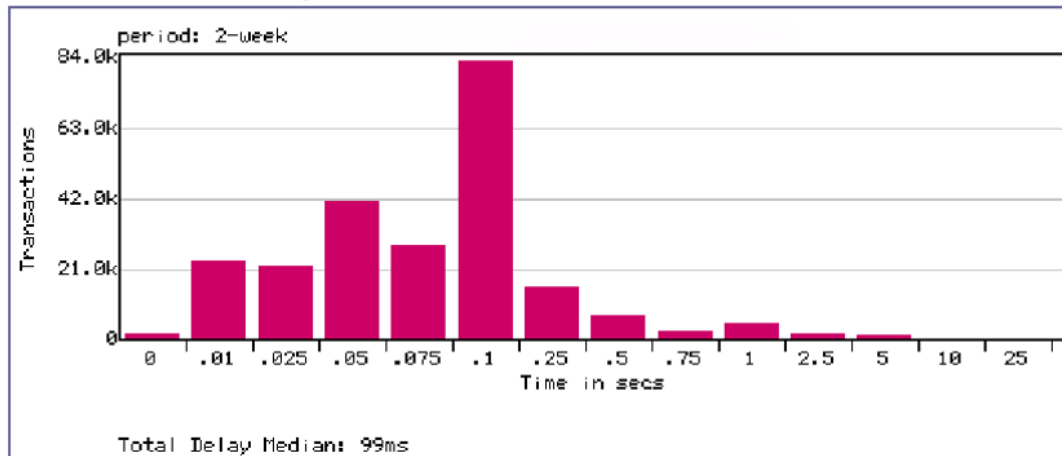
Schnellübersicht über die gesamte WAN-Link Auslastung.



Auswertungen

Diese Grafik zeigt die statistische Verteilung der Transaktionen, die in einer bestimmten Zeitspanne abgewickelt werden konnten.

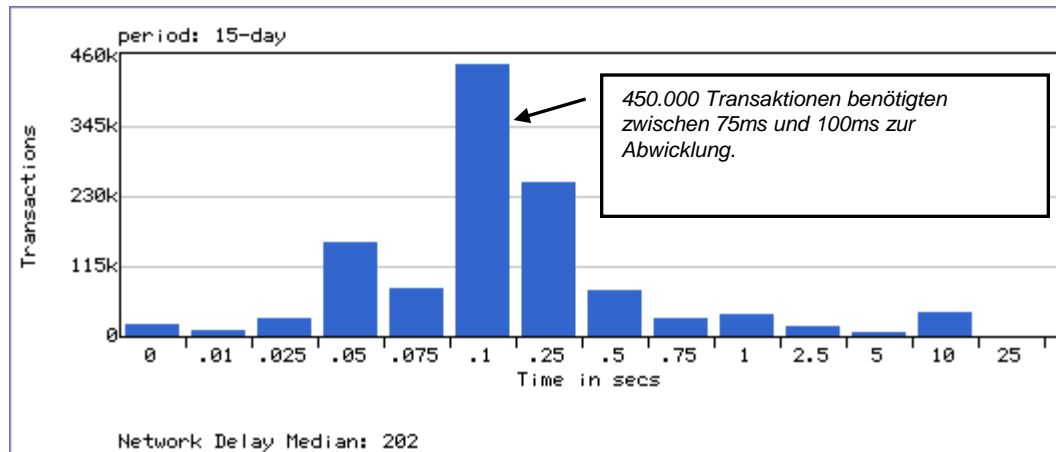
Transaction Delay Distribution



Auswertungen

Diese Grafik zeigt die Verteilung der Transaktionen bezogen auf die Netzwerk Delays. Die Serverperformance wird hier nicht berücksichtigt.

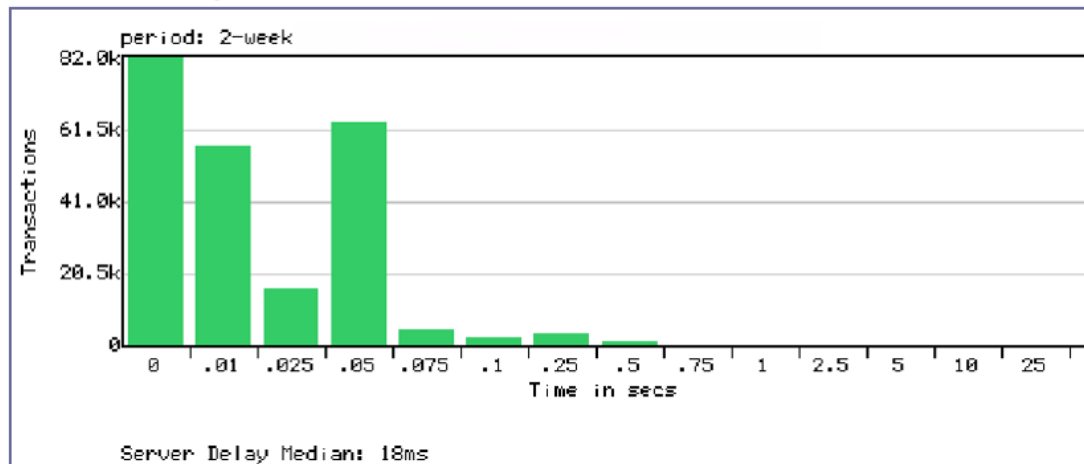
Network Delay Distribution



Auswertungen

Diese Grafik zeigt die Verteilung der Transaktionen bezogen auf die Verteilung der Antwortzeiten des Servers. Die Netzwerkperformance wird hier nicht berücksichtigt.

Server Delay Distribution



Angebot

Das **WAN-Link | Traffic Control** Paket bietet die Möglichkeit mittels eines Analyse Gerätes Ihren bestehenden WAN-Link auf eine definierte Dauer von 6 oder 12 Monaten permanent zu Monitoren. Sämtliche aufgezeichneten Daten stehen als standardisierte Auswertungen am Analysegerät zur Verfügung. Diese können jederzeit abgerufen werden.

Die Variante **Monitoring+Shaping** bietet zusätzlich die Möglichkeit den Datenverkehr zu beeinflussen. Sie können individuelle zeitlich begrenzte oder permanente Priorisierungen aktivieren.

In den Paketeleistungen beinhaltet ist die Implementierung und Inbetriebnahme des Analysegerätes auf Ihrem WAN-Link, sowie eine Einschulung um entsprechende Reports und Shaping Parameter selbstständig erstellen zu können. Während der gesamten Nutzungsdauer steht ein Service für die Beantwortung Ihrer Fragen zur Verfügung.

WAN-Link | Traffic Control

	Paket 6 Monate	Paket 12 Monate
Variante Monitoring	€ 390,- / Monat	€ 350,- / Monat
Variante Monitoring+Shaping (bis 100Mbps WAN-Link)	€ 470,- / Monat	€ 430,- / Monat

Ergänzend zu den Traffic Control Paketen bieten wir **individuelle Analyzelösungen** angepasst an Ihre Anforderungen.

Testpaket

Der Einsatz eines Traffic Control Paketes bietet zusätzlichen Überblick und Kontrolle auf ihren WAN-Link.

Testen Sie die [WAN-Link | Traffic Control](#) Pakete für 2 Monate.

In den Paketeleistungen beinhaltet ist die Implementierung und Inbetriebnahme des Analysegerätes auf Ihrem WAN-Link, sowie eine Einschulung um entsprechende Reports und Shaping Parameter selbstständig erstellen zu können. Während der gesamten Testphase steht ein Service für die Beantwortung Ihrer Fragen zur Verfügung.

WAN-Link | Traffic Control

Konfigurationspauschale

Monitoring+Shaping Testpaket | 2 Monate (bis 100Mbps WAN-Link) € 690,- / einmalig

Nach Ablauf der Testphase kann das ausgewählte [WAN-Link | Traffic Control](#) Paket bei Bedarf ohne zusätzlichen Konfigurationsaufwand sofort weitergenutzt werden.

Die Konfigurationspauschale wird bei Beauftragung eines [WAN-Link | Traffic Control](#) Paketes vom jeweiligen Paketpreis in Abzug gebracht.